

# Inspiron 3650

## Quick Start Guide

Οδηγός γρήγορης έναρξης  
Guia de iniciação rápida  
Краткое руководство по началу работы  
מדריך התחלה מהירה



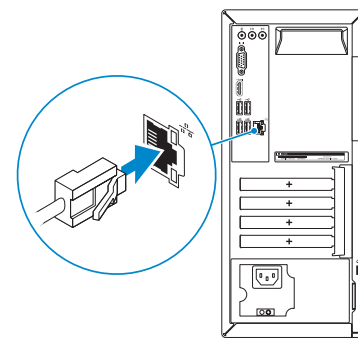
### 1 Connect the keyboard and mouse

Συνδέστε το πληκτρολόγιο και το ποντίκι  
Ligar o teclado e o rato  
Подсоедините клавиатуру и мышь  
חבר את המקלדת ואת העכבר

See the documentation that shipped with the keyboard and mouse.  
Ανατρέξτε στην τεκμηρίωση που παραλάβατε μαζί με το πληκτρολόγιο και το ποντίκι.  
Consulte a documentação fornecida com o teclado e o rato.  
См. документацию, поставляемую в комплекте с клавиатурой и мышью.  
עיין בתיעוד שהגיע עם המקלדת והעכבר.

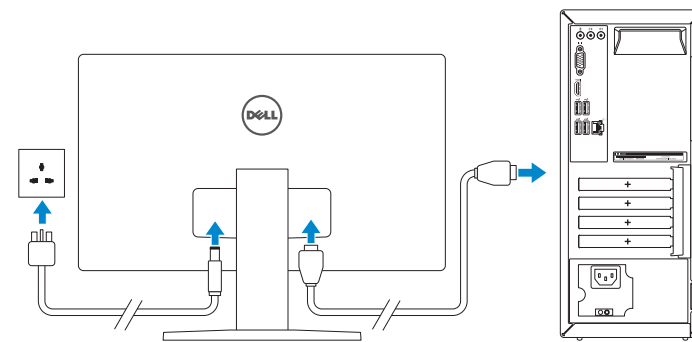
### 2 Connect the network cable—optional

Συνδέστε το καλώδιο δικτύου — προαιρετικά  
Ligar o cabo de rede — opcional  
Подсоедините сетевой кабель (заказывается дополнительно)  
חבר את כבל הרשת — אופציונלי



### 3 Connect the display

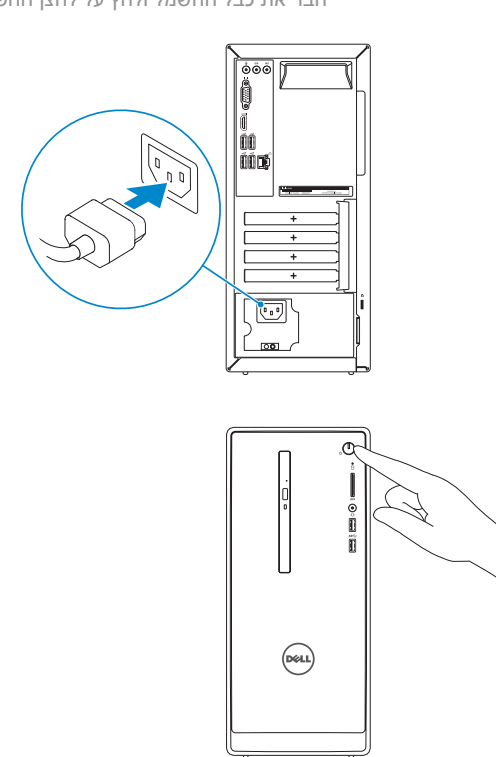
Συνδέστε την οθόνη  
Ligar o monitor  
Подключите дисплей  
חבר את הצג



- NOTE:** If you ordered your computer with a discrete graphics card, connect the display to the discrete graphics card.
  - ΣΗΜΕΙΩΣΗ:** Αν παραγγείλατε τον υπολογιστή σας με χωριστή κάρτα γραφικών, συνδέστε την οθόνη στη χωριστή κάρτα γραφικών.
  - NOTA:** Caso tenha encomendado o computador com uma placa gráfica separada, ligue o monitor à placa gráfica separada.
  - ПРИМЕЧАНИЕ.** Если вы приобрели компьютер, укомплектованный графическим адаптером на отдельной плате, подключите дисплей к разъему на графическом адаптере.
- הערה:** אם הזמנת את המחשב עם כרטיס גרפי נפרד, חבר את הצג לכרטיס הגרפי הנפרד.

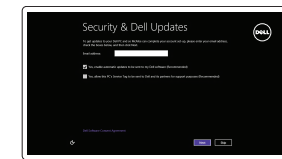
### 4 Connect the power cable and press the power button

Συνδέστε το καλώδιο τροφοδοσίας και πιέστε το κουμπί λειτουργίας  
Ligar o cabo de alimentação e premir o botão Ligar  
Подсоедините кабель питания и нажмите кнопку питания  
חבר את כבל החשמל ולחץ על לחצן ההפעלה



### 5 Finish Windows setup

Τελειώστε την εγκατάσταση των Windows | Concluir a configuração do Windows  
Завершите установку Windows | הגדרת Windows הסתיימה



**Enable security and updates**  
Ενεργοποιήστε τις ρυθμίσεις για την ασφάλεια και τις ενημερώσεις

Activar funcionalidades de segurança e actualizações  
Включите службы обеспечения безопасности и автоматического обновления  
אפשר אבטחה ועדכונים



**Connect to your network**

Σύνδεση στο δίκτυό σας  
Estabelecer ligação à rede  
Подключитесь к сети  
התחבר לרשת

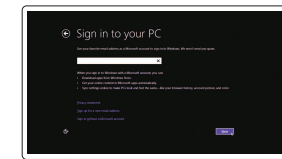
**NOTE:** If you are connecting to a secured wireless network, enter the password for the wireless network access when prompted.

**ΣΗΜΕΙΩΣΗ:** Αν πρόκειται να συνδεθείτε σε ασφαλές ασύρματο δίκτυο, πληκτρολογήστε τον κωδικό πρόσβασης στο ασύρματο δίκτυο όταν παρουσιαστεί η σχετική προτροπή.

**NOTA:** Se precisar conectar-se a uma rede sem fios segura, insira a palavra-passe para aceder à rede sem fios quando solicitado.

**ПРИМЕЧАНИЕ.** При подключении к защищенной беспроводной сети введите по запросу пароль доступа.

**הערה:** אם אתה מתחבר לרשת אלחוטית מאובטחת, הכנס את הסיסמה עבור הגישה לרשת האלחוטית בעת שתבקש.



**Sign in to your Microsoft account or create a local account**

Συνδεθείτε στον λογαριασμό σας στη Microsoft ή δημιουργήστε τοπικό λογαριασμό  
Iniciar sessão numa conta Microsoft ou criar uma conta local

Войдите в учетную запись Microsoft или создайте локальную учетную запись  
היכנס לחשבון Microsoft שלך או צור חשבון מקומי

**Product support and manuals**  
Υποστήριξη και εγχειρίδια προϊόντων  
Suporte de produtos e manuais  
Техническая поддержка и руководства по продуктам  
תמיכה ומדריכים למוצר

[Dell.com/support](http://Dell.com/support)  
[Dell.com/support/manuals](http://Dell.com/support/manuals)  
[Dell.com/support/windows8](http://Dell.com/support/windows8)

**Contact Dell**  
Επικοινωνία με την Dell | Contactar a Dell  
Обратитесь в компанию Dell | Dell אל תפן

[Dell.com/contactdell](http://Dell.com/contactdell)

**Regulatory and safety**  
Ρυθμιστικοί φορείς και ασφάλεια  
Regulamentos e segurança  
Соответствие стандартам и технике безопасности  
תקנות ובטיחות

[Dell.com/regulatory\\_compliance](http://Dell.com/regulatory_compliance)

**Regulatory model**  
Μοντέλο κατά τους ρυθμιστικούς φορείς  
Modelo regulamentar  
Модель согласно нормативной документации  
דגם תקינה

**D19M**

**Regulatory type**  
Τύπος κατά τους ρυθμιστικούς φορείς | Tipo regulamentar  
Тип согласно нормативной документации | דגם תקינה

**D19M002**

**Computer model**  
Μοντέλο υπολογιστή | Modelo do computador  
Модель компьютера | דגם מחשב

**Inspiron 3650**



## Locate Dell apps

Εντοπισμός εφαρμογών της Dell | Localizar aplicativos Dell

Найдите приложения Dell | Dell אפליקציות אתר



### Register your computer

Δήλωση του υπολογιστή σας | Registrar o computador  
Зарегистрируйте компьютер | שלח את המחשב שלך



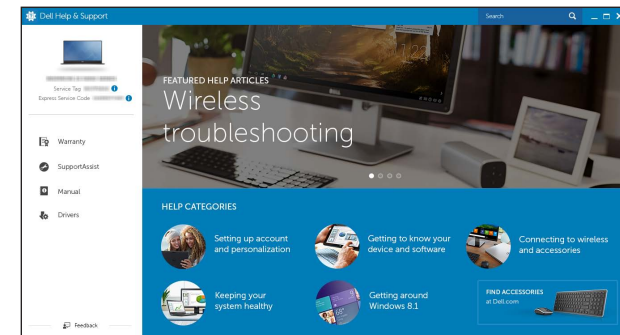
### Dell Backup and Recovery

**Backup, recover, repair, or restore your computer**  
Δημιουργία αντιγράφων ασφαλείας, επισκευή ή αποκατάσταση του υπολογιστή σας  
Criar cópia de segurança, recuperação, reparação ou restauração do computador  
Выполните резервное копирование, восстановление или ремонт компьютера  
גבה, שחזר, תקן או שקם את המחשב שלך



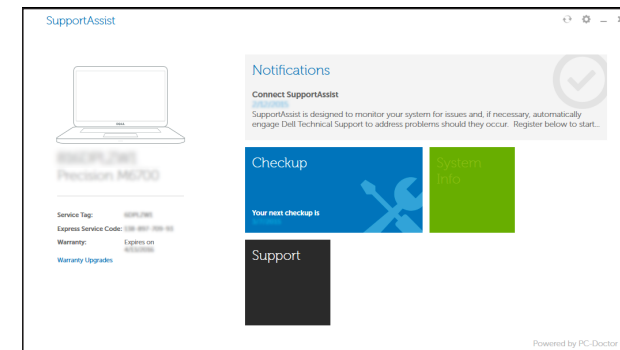
### Dell Help & Support

Βοήθεια & υποστήριξη της Dell | Ajuda e Suporte Dell  
Справка и поддержка Dell | Dell דגרה ותמיכה של



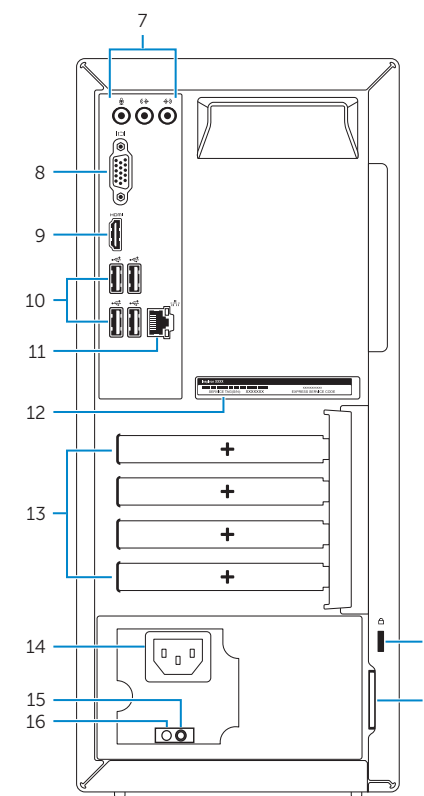
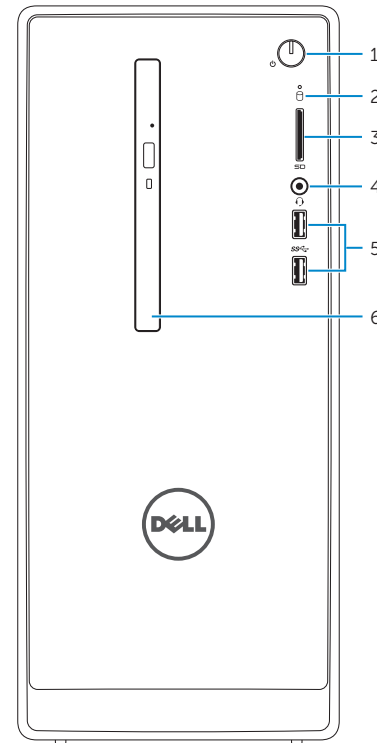
### SupportAssist Check and update your computer

Έλεγχος και ενημέρωση του υπολογιστή σας  
Verificar e actualizar o computador  
Проверяйте и обновляйте свой компьютер  
בדוק ועדכן את המחשב שלך



## Features

Δυνατότητες | Funcionalidades | Характеристики | תכונות



- Power button
- Hard-drive activity light
- Media-card reader
- Headset port
- USB 3.0 ports (2)
- Optical drive (optional)
- Audio ports (3)
- VGA port
- HDMI port

- USB 2.0 ports (4)
- Network port
- Service Tag label
- Expansion-card slots
- Power port
- Power-supply diagnostic button
- Power-supply light
- Padlock rings
- Security-cable slot

- Кнопка питания
- Индикатор работы жесткого диска
- Устройство чтения карт памяти
- Разъем для наушников
- Порты USB 3.0 (2)
- Оптический дискковод (заказывается дополнительно)
- Аудиопорты (3)
- Порт VGA
- Разъем HDMI

- Порты USB 2.0 (4)
- Сетевой порт
- Метка обслуживания
- Слоты для карт расширения
- Разъем питания
- Кнопка диагностики блока питания
- Индикатор блока питания
- Проушины для навесного замка
- Слот для защитного кабеля

- Κουμπί λειτουργίας
- Λυχνία δραστηριότητας σκληρού δίσκου
- Μονάδα ανάγνωσης καρτών πολυμέσων
- Θύρα κεφαλοσυσσκευής
- Θύρες USB 3.0 (2)
- Μονάδα οπτικού δίσκου (προαιρετικά)
- Θύρες ήχου (3)
- Θύρα VGA
- Θύρα HDMI

- Θύρες USB 2.0 (4)
- Θύρα δικτύου
- Ετικέτα εξμπρήτησης
- Υποδοχές καρτών επέκτασης
- Θύρα τροφοδοσίας
- Κουμπί διαγνωστικών τροφοδοτικού
- Λυχνία τροφοδοτικού
- Κρίκει λουκέτου
- Υποδοχή καλωδίου ασφαλείας

- יצאות USB 2.0 (4)
- יצאת רשת
- תווית תג שירות
- חריצים לכרטיסי הרחבה
- יצאת מתח
- לחצן אבחון ספק דם
- תאורת ספק כוח
- טבעות של נעול תליה
- חריץ כבל אבטחה

- לחצן הפעלה
- נורית פעילות של כונן קשיח
- קורא כרטיסי מדיה
- יצאת אוזניים
- יצאות USB 3.0 (2)
- כונן אופטי (אופציונלי)
- יצאות שמע (3)
- יצאת VGA
- יצאת HDMI

- Botão Ligar
- Luz de actividade da unidade de disco rígido
- Leitor de cartão multimédia
- Porta de auscultadores
- Portas USB 3.0 (2)
- Unidade óptica (opcional)
- Portas de áudio (3)
- Porta VGA
- Porta HDMI

- Portas USB 2.0 (4)
- Porta de rede
- Etiqueta de serviço
- Ranuras para placas de expansão
- Porta de alimentação
- Botão de diagnóstico da fonte de alimentação
- Luz da fonte de alimentação
- Anéis para cadeado
- Ranhura do cabo de segurança